

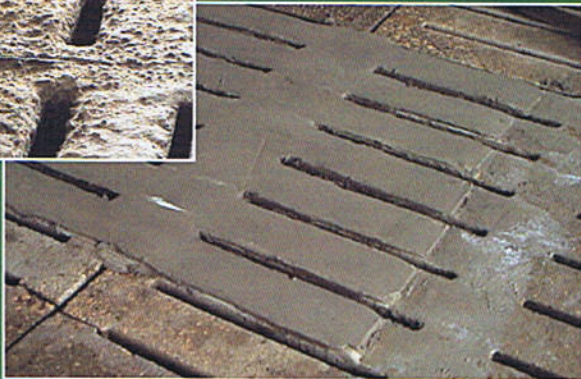
+SUMA

internacional

INSTALACIONES DE ALTA TECNOLOGIA



ANTES



DESPUES



ANTES



DESPUES

USOS COMUNES

- lamas
- comederos
- canales
- reajustar encierros
- recubrimientos
- paredes



DESPUES

Canal y Piso
Resaurado con
CON-KORITE.



ANTES

CON-KORITE™ XTRA MORTAR

Use este mortero cuando hacer una reparacion una sola vez! CON-KORITE desarrolla 210 kg/cm² en una hora y cerca de 700 kg/cm² en 28 dias. Esta formula unica nos da una excepcional resistencia a la abrasion y sales de sulfato, por lo que es la opcion mas duradera y mas rentable para desgastes graves (espesores superiores a 1/4" o 6 mm en slats y pisos de concreto). Es preferido por los productores para la reparacion de los bordes y aristas rotas, para restaurar brazos erosionados; incluso a la varillas de refuerzo expuestas al usarlo concentrado. CON-KORITE puede extenderse con arena gruesa o gravilla 1 a 1 para desgastes profundos.

COBERTURAS TIPICAS: a 114 de pulgada (bolsa de 55 lbs.)

25 pies cuadrados sin mezclar.

50 pies cuadrados mezclado 1:1 con gravilla.(agujeros areas profundas de mas de 1 pulgada). O puede usar CON-KORITE GROUT.

KB25 ACRYLIC RESIN™

CON-KORITE se puede utilizar solo con agua; sin embargo para agregar resistencia a los elementos corrosivos, absorcion y para proveer excelente adherencia para recubrimientos delgados, CON-KORITE se puede combinar con resina acrilica KB25. Solo tiene que agregar la resina al agua y luego mezclar con el mortero; o aplicarlo a la superficie como base de adherencia.

USO GENERAL: 1 parte de KB25 y 2 o 3 partes de agua. en espesor de 1/2" 1 parte de KB25 y 1 de agua.

En bordes, elementos expuestos a corrosion, y reparaciones delgadas use KB25 solo.

Para reparaciones de 1" y mas utilice solamente agua.

Cada bolsa de 55 lbs. requiere alrededor de 1 a 1.25 gal. de liquidos mezclados.

Agregue SET CONTROL para mezclar liquidos durante climas calidos para extender el tiempo de trabajo. (una onza por 55 lbs. de mortero).



60 Lb. Kit

CON-KORITE



55 Lb. Bag



55 Lb. Pail

CON-KORITE GROUT



17 Lb. Pail

KB25



1 Gal. Jug



5 Gal. Pail

SET CONTROL



Pouch

CON-KORITE KITS

#KB0100 60 Lb. Kit

(cubeta con bolsa de 55 lbs. de mortero, 2 qts. de KB25, 1 SETCONTROL). Este kit es la mejor manera de empezar.

COMPONENTES: *ordenas por separados para trabajos mayores*

#KB0060 bolsa de 55 lbs. de CON-KORITE

#KB0061 cubeta con 55lbs. de CON-KORITE

#KB0066 cubeta con 171bs. de CON-KORITE GROUT

#KB0026 1 galon de resina acrilica KB25.(4qts)

#KB0027 cubeta de 5 galones de resina acrilica KB25

#KB0001 bolsita de 1 onza de SET CONTROL

USOS TIPICOS DEL KB25:

- 1 galon de KB25 por 3 bolsas de 55 lbs.mezclado 1 a 2 con agua.
- 1 galon de KB25 por 2 bolsas de 55 lbs. mezclado 1 a 1 con agua.
- 1 galon de KB25 por 1 bolsa de 55 lbs. para maxima firmeza.

USOS TIPICOS DEL SET CONTROL:

- 1 bolsita de 1 onza por 1 bolsa de 55 lbs. de mortero.

ARMOR-ROCK™ EPOXY OVERLAY

VSC ARMOR-ROCK EPOXY se combina con arena silica natural para producir una mezcla extremadamente dura, uniforme o con textura en canaletas o pisos nuevos y/o revestimientos ligeramente erosionados (menos de 1 pulgada) de hormigon. No es afectado por los acidos producidos por los alimentos para animales o por sus desechos. Desde 1989 los productores han encontrado en el sistema ARMOR-ROCK la mejor solucion permanente para la restauracion del concreto en comederos y bebederos (especialmente en especialmente en slats) y pisos. Es facil de usar en areas con flujo de acido, para eliminar la erosion. Solo mezcle, agregue arena y vierta sobre el area a reparar y agregue arena a la superficie y listo. Para mayor conveniencia utilice el aplicador ARMOR-ROCK APPLICATOR para reparaciones.



ARMOR-ROCK APPLICATOR

#TSAR-6

COBERTURAS: alrededor de 30 pies cubicos de la mezcla de 1.5 gal. con 25 lbs de VSC ADMIX y 25 lbs de arena VSC medium broadcast a 3/16 de pulgada.

ARMOR-ROCK THX EPOXY OVERLAY

ARMORCOAT BASEEPOXY se combina con un agregado finamente molido (thixo) y aplicandolo con un espesor de 1/32 a 1/8" sobre concreto forma una capa resistente a quimicos y al desgaste, es ideal para revestimientos de canaletas, aplicandolo con rodillo o llana.

COBERTURA: 60 pies cuadrados por la mezcla de 1.5 gal.



DESPUES



ANTES



ANTES



DESPUES

RECUBRIMIENTOS ANTIDESLIZANTES:

- comederos
- rampas de descarga
- pisos

RECUBRIMIENTOS LISOS

- canales



canal



lamas reparadas con ARMOR-ROCK THX

ARMOR-GROUT™ EPOXY MORTAR

ARMORCOAT BASE EPOXY se combina con arena mezclada ES NATURAL para formar un mortero aplicable con llana. Esta es la reparacion mas duradera y quimico resistente para bordes de brazos rotos y concreto severamente erosionado.

COBERTURAS TIPICAS:

18 pies cuadrados a 1/4 de pulgada por kit.
#AC133-AG Kit (Natural)

ARMORCOAT™ BASE EPOXY COATING

Estos dos componentes son el caballo de fuerza en la linea de trabajo VSC. Es mejor conocido por su brillo, resistencia quimica y durabilidad. El color gris-medio y claro son los colores estandar. El claro puede ser combinado con una variedad de aditivos de color.

Disponibilidad del Producto:

- #AC133 1.5 Gal. Kit (claro)
- #AC133G 1.5 Gal. Kit (gris-medio)
- #AC133-3 3 Gal. Kit* (claro)
- #AC133G-3 3 Gal. Kit* (gris-medio)
- #AC133-15 15 Gal. Kit (claro)
- #AC133G-15 15 Gal. Kit (gris-medio)

*cada 3gal.kit contiene (2) unidades de 1.5gal.

Guia de Uso Colectivo

ANIMALES EN GESTACION Y CRECIMIENTO:

- VSC MEDIUM (#210-520B bolsa de 50 lbs.)
- arena de malla 40-20 (disponible localmente)

RAMPAS DE CARGA:

- VSC mezcla ESNATURAL (#82801-35N bolsa de 35lb)
- VSC mezcla G-Diamond (#82900-35N bo/sa de 35lb)
- mezcla de arena de juego (disponible localmente)
- arena para mortero (disponible localmente)

ANIMALES:

- VSC FINE (#210-710 bolsa de 55 lbs)
- arena de malla del 100 (disponible localmente)

THIXO

- #TS19110 bote de 10 lbs. de THIXO
- #TS19150 cubeta de 50 lbs. de THIXO

SPECIAL SLAT SQUEEGEE

#TSFECSE-6H escurridor dentado de 6 pulgadas con mango



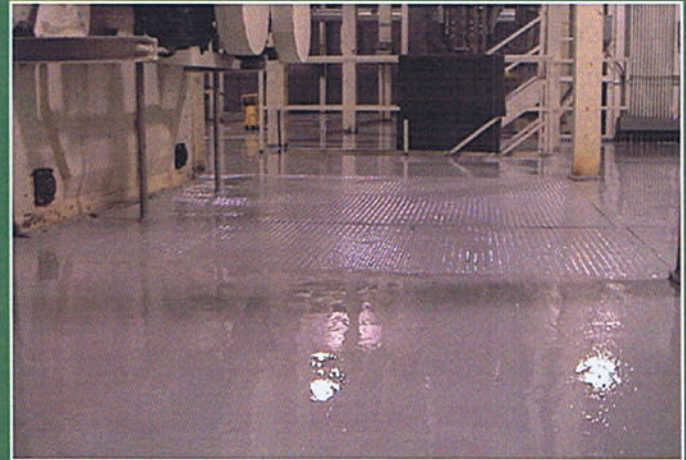
Bordes de brazos en slats restaurados con ARMOR-GROUT EPOXY MORTAR



ANTES



DESPUES



piso del canal de leche



pisos comerciales



circulaciones

*MEZCLAS CONFIABLES Y
METODOS PROFESIONALES
DE APLICACION DE
LOS PRODUCTOS
SUMINISTRADOS*



Slat



Floor



Prop Mixer



Pail Mixer



VSC Concrete
Clean & Etch
1 Gal. Jug



VSC Concrete
Clean & Etch
5 Gal. Pail

VSC CONCRETE SEAL

VSC CONCRETE SEAL es un componente sellador acrilico facil de aplicar, con excelente resistencia a sales, sulfatos y otros productos quimicos comunes en las granjas de cerdo. Sella concreto nuevo o debil con grietas. Aplicable con rodillo o con rociadores.

COBERTURAS TIPICAS::

400 pies cuadrados por galon sobre pisos relativamente lisos.

DISPONIBILIDAD Del PRODUCTO:

#ES510-1 1 Gal. VSC CONCRETE SEAL (claro) (4 qts.)
#ES510-5 5 Gal. cubeta VSC CONCRETE SEAL (claro)

SUMINISTROS

PROPELA MIXER Para una confiable mezcla de los materiales. Se conecta a un taladro de 1/2" de velocidad variable.

#TS46565 Propela de mezclado

PAIL MIXER Designado para una mezcla facil de los morteros, de epoxy; ARMOR-GROUT, ARMOR-ROCK and CON-KORITE.

#TSKM5825 cubeta mezcladora
(con punta para mezclar epoxys).

#TSKMR1 punta mezcladora para CON-KORITE
(orden por separado).

VSC CONCRETE CLEAN & ETCH Hace un trabajo minucioso de la eliminacion de los residuos, no reciclables y los depositos minerales en el hormigon. Proporciona una superficie limpia y sin residuos para una mejor adherencia en la aplicacion de los recubrimientos

COBERTURAS TIPICAS: de 150 a 200 pies cuadrados por galon mezclado 1 a 2 con agua.

DISPONIBILIDAD Del PRODUCTO:

#VP-151-1 1 Gal. jarra de Clean & Etch (4 qts.)
#VP-151-5 5 Gal. cubeta de Clean & Etch

PRODUCTORES DE CARNE DE CERDO QUE UTILIZAN PRODUCTOS VSC:

- Christensen Farms • Murphy-Brown, LLC • Premium Standard Farms • Seaboard Foods • Texas Farms •
- Iowa Select Farms • Prestage Farms • Maschoff's, INC • Lynch Livestock • Murphy Family Ventures • And many, many more! •

+SUMA

internacional

INSTALACIONES DE ALTA TECNOLOGIA

+SUMA

internacional

Instalaciones de Alta Tecnología
www.sumainternacional.com

Guadalajara:
Volcán Paricutín 6522,
Col. El Colli Urbano
Guadalajara, 45070, Jal
Tel. 52(33)3627-4585

Mérida:
Calle 80 533,
Col. Dzununcan
Mérida, 97315, Yuc.
Tel. 52(999) 252-9473

Hermosillo:
Cda. De la Plata 117
Col. Valle Bonito
Hermosillo, 82246, Son
Tel. 52(662) 311-5343

ventas@sumainternacional.com